



Rijksinstituut voor Volksgezondheid  
en Milieu  
Ministerie van Volksgezondheid,  
Welzijn en Sport

### **Epidemiologische situatie COVID-19 in Nederland**

Rijksinstituut voor Volksgezondheid en Milieu - RIVM  
20 augustus 2020, 10:00

#### **Samenvatting**

Tot en met 20 augustus 10:00 uur zijn er in GGD Amsterdam in totaal 5934 COVID-19 patiënten gemeld aan het RIVM. Tot nu toe zijn 766 van de gemelde patiënten opgenomen in het ziekenhuis en 343 mensen overleden. Een overzicht van de COVID-19 situatie op landelijk niveau is hier te vinden.

#### **Uitleg over surveillance van COVID-19 in Nederland**

Door middel van surveillance houdt het RIVM zicht op de verspreiding van COVID-19 in Nederland. Via een samenwerking tussen artsen, laboratoria en de GGD'en wordt informatie verzameld over personen (patiënten) met een positieve SARS-CoV-2 testuitslag. Sinds het begin van de COVID-19 epidemie in Nederland is het testbeleid geleidelijk veranderd. Het huidige testbeleid is hier te vinden. Sinds 1 juni kan iedereen zich met klachten laten testen. Toch is het aannemelijk dat niet alle COVID-19 patiënten getest worden. De werkelijke aantallen in Nederland zijn daarom waarschijnlijk hoger dan de aantallen die hier genoemd worden. Aan het RIVM wordt niet gemeld wie hersteld is van COVID-19.

Er worden ook mensen die om andere redenen dan COVID-19 in het ziekenhuis worden opgenomen getest op het nieuwe coronavirus. Dit wordt gedaan om verspreiding van dit virus binnen het ziekenhuis tegen te gaan. Vanaf 1 mei wordt bij melding van een in het ziekenhuis opgenomen positief geteste patiënt, nagevraagd of de ziekenhuisopname vanwege COVID-19 was. Vanaf 8 mei geven we in de rapportages van de ziekenhuisopnames sinds 1 mei alleen opnames weer waarbij niet is aangegeven dat de opname om een andere reden was. Dit doen we zodat het aantal in het ziekenhuis opgenomen COVID-19 patiënten een zo goed mogelijke indicator blijft van de epidemie. Dit geeft namelijk weer hoeveel mensen ernstig ziek zijn door COVID-19. Patiënten die om een andere reden ziekenhuiszorg nodig hebben en ook COVID-19 blijken te hebben, worden uiteraard wel meegenomen in het totaal aantal meldingen.

Een databestand met de cumulatieve aantallen per gemeente per dag van gemelde COVID-19 patiënten, in het ziekenhuis opgenomen COVID-19 patiënten en overleden COVID-19 patiënten is hier te vinden. Een databestand met karakteristieken van elke positief geteste COVID-19 patiënt in Nederland is hier te vinden.

## Inhoudsopgave

	Pagina
1 Samenvatting COVID-19 meldingen aan de GGD Amsterdam	3
2 COVID-19 meldingen aan de GGD Amsterdam vanaf 1 juli 2020	4
3 Leeftijdsverdeling en man-vrouwverdeling van bij GGD Amsterdam gemelde COVID-19 patiënten in de afgelopen week	6
4 Reishistorie van bij GGD Amsterdam gemelde COVID-19 patiënten vanaf 1 juli 2020 en in de afgelopen week	7
5 Beroep van bij GGD Amsterdam gemelde COVID-19 patiënten vanaf 1 juli 2020 en in de afgelopen week	8
6 Setting van mogelijke besmetting van bij GGD Amsterdam gemelde COVID-19 patiënten vanaf 1 juli 2020 en in de afgelopen week	9
7 Surveillance van COVID-19 in verpleeghuizen in GGD Amsterdam vanaf 1 juli 2020	11
8 Bron- en contactonderzoek van COVID-19 meldingen in GGD Amsterdam	12
8.1 Resultaten uit bron- en contactonderzoek	12
9 SARS-CoV-2 testen afgenomen door de GGD Amsterdam vanaf 1 juni	15

Klik op de titel om naar de betreffende paragraaf in het document te gaan.

## 1 Samenvatting COVID-19 meldingen aan de GGD Amsterdam

Tabel 1: Aantal gemelde COVID-19 patiënten, aantal in het ziekenhuis opgenomen COVID-19 patiënten en aantal overleden COVID-19 patiënten<sup>1</sup>

Gezondheidsstatus	Totaal	%	Meldingen afgelopen week <sup>2</sup>	Gecorrigeerd <sup>3</sup>	Verskil met vorige week <sup>4</sup>
Totaal gemeld	5934		823	1	824
Ziekenhuisopname	766	12.9	7	-1	6
Overleden <sup>5</sup>	343	5.8	4	0	4

<sup>1</sup> Sinds 1 juni kan iedereen zich met klachten laten testen. Toch is het aannemelijk dat niet alle COVID-19 patiënten getest worden. De werkelijke aantallen in Nederland zijn daarom waarschijnlijk hoger dan de aantallen die hier genoemd worden. Het werkelijke aantal COVID-19 patiënten opgenomen in het ziekenhuis of overleden is hoger dan het aantal opgenomen of overleden patiënten gemeld in de surveillance, omdat de surveillance gebaseerd is op de informatie op het moment van melding. Aan het RIVM wordt niet gemeld wie hersteld is.

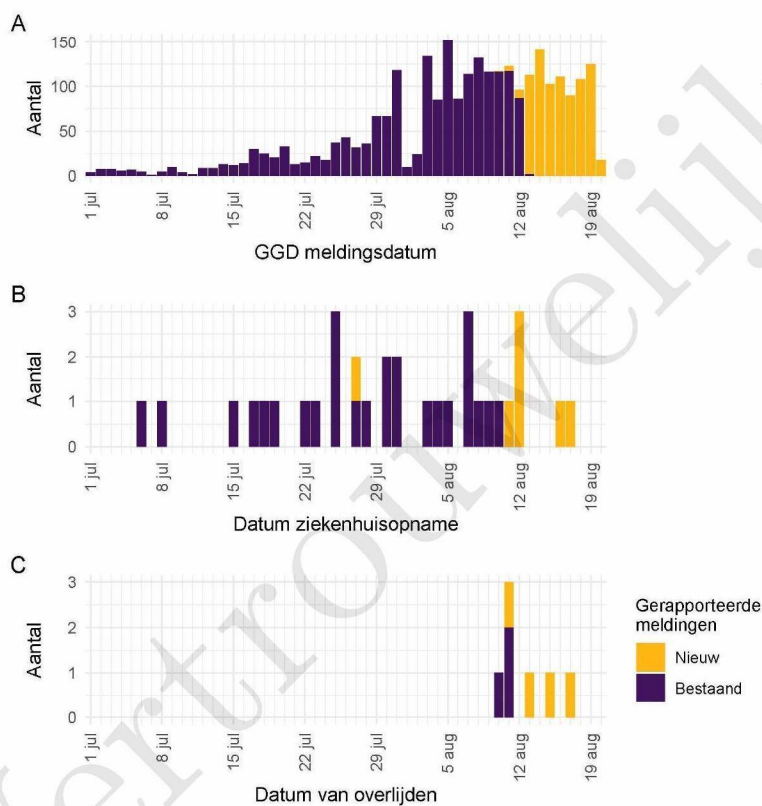
<sup>2</sup> Meldingen die tussen 13 augustus 10:01 en 20 augustus 10:00 aan het RIVM zijn gemeld. Dit betreft het aantal meldingen, opnames en overlijdens die in de afgelopen week nieuw aan het RIVM zijn gerapporteerd. Datum van melding aan de GGD, ziekenhuisopname of overlijden kan echter in een andere week vallen. Bij overige tabellen en figuren in dit rapport wordt de datum van melding, ziekenhuisopname of overlijden gebruikt. Deze cijfers zijn dus niet hetzelfde.

<sup>3</sup> Meldingen die gewist of herzien zijn tussen 13 augustus 10:01 en 20 augustus 10:00. Behalve dat er nieuwe meldingen worden ontvangen, worden eerdere meldingen soms aangepast; de aantallen meldingen per dag kunnen daardoor variëren.

<sup>4</sup> Het verschil tussen de cumulatieve meldingen t/m 20 augustus 10:00 ten opzichte van 13 augustus 10:00.

<sup>5</sup> Voor 75 sterfgevallen is aangegeven dat COVID-19 niet de directe oorzaak van overlijden is

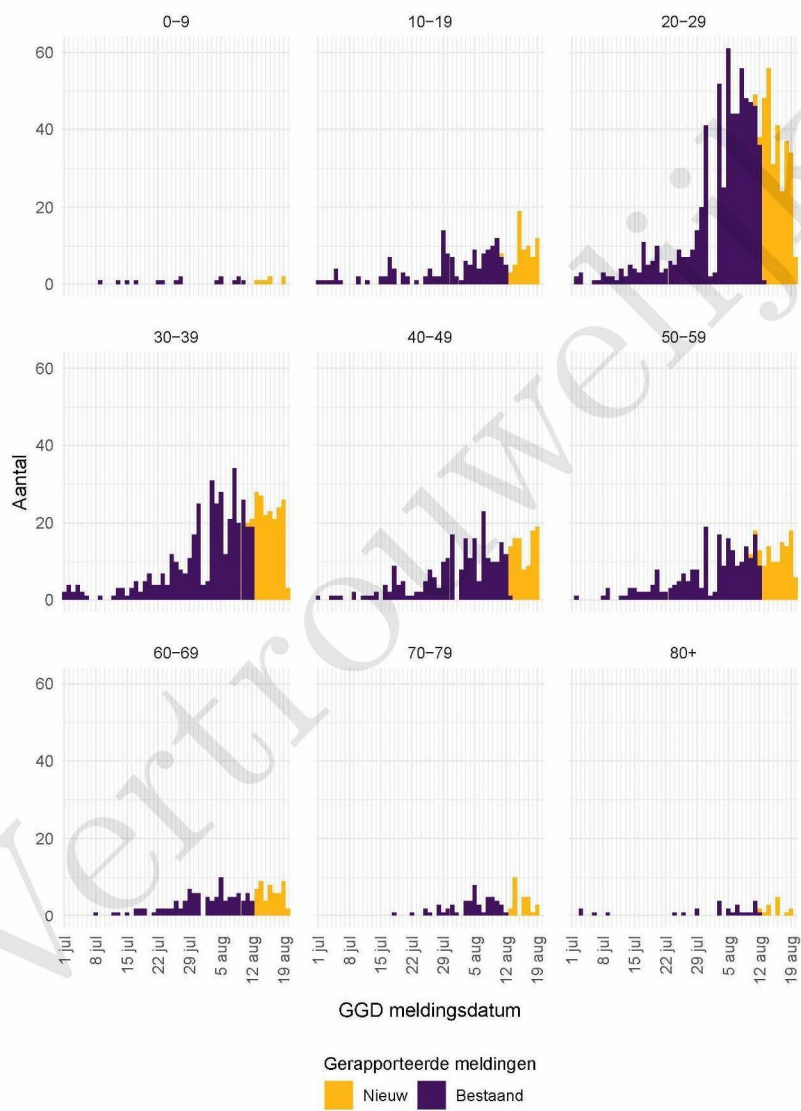
## 2 COVID-19 meldingen aan de GGD Amsterdam vanaf 1 juli 2020



Figuur 1: Aantal bij de GGD Amsterdam gemelde COVID-19 patiënten vanaf 1 juli 2020. (A) Aantal bij de GGD Amsterdam gemelde COVID-19 patiënten, naar meldingsdatum. (B) Aantal bij de GGD Amsterdam gemelde in het ziekenhuis opgenomen COVID-19 patiënten, naar datum van ziekenhuisopname. (C) Aantal bij de GGD Amsterdam gemelde overleden COVID-19 patiënten, naar datum van overlijden.

Meldingen aan het RIVM van 1 juli t/m 13 augustus 10:00 uur zijn in deze grafieken weergegeven in paars. Meldingen van 13 augustus 10:01 uur t/m 20 augustus 10:00 uur zijn weergegeven in geel. Sinds 1 juni kan iedereen zich met klachten laten testen. Toch is het aannemelijk dat niet alle COVID-19 patiënten getest worden. De werkelijke aantallen in Nederland zijn daarom waarschijnlijk hoger dan de aantallen die hier weergegeven worden. Van enkele patiënten is de datum van opname en/of de datum van overlijden niet bekend. Deze kunnen daarom niet worden weergegeven in deze figuren.

## 2 COVID-19 MELDINGEN AAN DE GGD AMSTERDAM VANAF 1 JULI 2020



Figuur 2: Aantal bij de GGD Amsterdam gemelde COVID-19 patiënten vanaf 1 juli 2020, per leeftijdsgroep.

3 LEEFTIJDVERDELING EN MAN-VROUWVERDELING VAN BIJ GGD AMSTERDAM GEMELDE COVID-19 PATIËNTEN IN DE AFGELOPEN WEEK

### 3 Leeftijdverdeling en man-vrouwverdeling van bij GGD Amsterdam gemelde COVID-19 patiënten in de afgelopen week

Tabel 2: Leeftijdverdeling van bij de GGD gemelde COVID-19 patiënten, van in het ziekenhuis opgenomen COVID-19 patiënten en van overleden COVID-19 patiënten in de afgelopen week<sup>1,2</sup>

Leeftijdsgroep	Totaal gemeld	%	Ziekenhuisopname	%	Overleden	%
Totaal gemeld	809		2		3	
0-4	3	0.4	0	0.0	0	0.0
5-9	4	0.5	0	0.0	0	0.0
10-14	9	1.1	0	0.0	0	0.0
15-19	56	6.9	0	0.0	0	0.0
20-24	146	18.0	0	0.0	0	0.0
25-29	132	16.3	0	0.0	0	0.0
30-34	107	13.2	0	0.0	0	0.0
35-39	67	8.3	0	0.0	0	0.0
40-44	48	5.9	0	0.0	0	0.0
45-49	52	6.4	0	0.0	0	0.0
50-54	56	6.9	0	0.0	0	0.0
55-59	40	4.9	0	0.0	0	0.0
60-64	29	3.6	0	0.0	1	33.3
65-69	22	2.7	1	50.0	0	0.0
70-74	9	1.1	0	0.0	0	0.0
75-79	17	2.1	0	0.0	1	33.3
80-84	3	0.4	1	50.0	0	0.0
85-89	5	0.6	0	0.0	0	0.0
90-94	4	0.5	0	0.0	1	33.3
95+	0	0.0	0	0.0	0	0.0
Niet vermeld	0	0.0	0	0.0	0	0.0

<sup>1</sup> Betreft het aantal COVID-19 patiënten met een datum van melding aan de GGD, opnamedatum of datum van overlijden in de periode van 13 augustus 10:01 t/m 20 augustus 10:00 uur.

<sup>2</sup> Sinds 1 juni kan iedereen zich met klachten laten testen. Toch is het aannemelijk dat niet alle COVID-19 patiënten getest worden. De werkelijke aantallen in Nederland zijn daarom waarschijnlijk hoger dan de aantallen die hier genoemd worden. Het werkelijke aantal COVID-19 patiënten opgenomen in het ziekenhuis of overleden is hoger dan het aantal opgenomen of overleden patiënten gemeld in de surveillance, omdat de surveillance gebaseerd is op de informatie op het moment van melding. Aan het RIVM wordt niet gemeld wie hersteld is.

Tabel 3: Man-vrouwverdeling van bij de GGD gemelde COVID-19 patiënten, van in het ziekenhuis opgenomen COVID-19 patiënten en van overleden COVID-19 patiënten in de afgelopen week<sup>1,2</sup>

Geslacht	Totaal gemeld	%	Ziekenhuisopname	%	Overleden	%
Totaal gemeld	809		2		3	
Man	386	47.7	1	50.0	1	33.3
Vrouw	423	52.3	1	50.0	2	66.7
Niet vermeld	0	0.0	0	0.0	0	0.0

<sup>1</sup> Betreft het aantal COVID-19 patiënten met een datum van melding aan de GGD, opnamedatum of datum van overlijden in de periode van 13 augustus 10:01 t/m 20 augustus 10:00 uur.

<sup>2</sup> Sinds 1 juni kan iedereen zich met klachten laten testen. Toch is het aannemelijk dat niet alle COVID-19 patiënten getest worden. De werkelijke aantallen in Nederland zijn daarom waarschijnlijk hoger dan de aantallen die hier genoemd worden. Het werkelijke aantal COVID-19 patiënten opgenomen in het ziekenhuis of overleden is hoger dan het aantal opgenomen of overleden patiënten gemeld in de surveillance, omdat de surveillance gebaseerd is op de informatie op het moment van melding. Aan het RIVM wordt niet gemeld wie hersteld is.

4 REISHISTORIE VAN BIJ GGD AMSTERDAM GEMELDE COVID-19 PATIËNTEN VANAF 1 JULI 2020  
EN IN DE AFGELOPEN WEEK

**4 Reishistorie van bij GGD Amsterdam gemelde COVID-19 patiënten vanaf 1 juli 2020 en in de afgelopen week**

Tabel 4: Aantal bij de GGD gemelde COVID-19 patiënten die in de 14 dagen voor aanvang van de ziekte in het buitenland zijn geweest

	Vanaf 1 juli		Afgelopen week <sup>1</sup>	
	Aantal	%	Aantal	%
Totaal gemeld	2692		823	
Reishistorie	393	14.6	169	20.5
Geen reishistorie	1672	62.1	432	52.5
Niet vermeld	627	23.3	222	27.0

<sup>1</sup> Meldingen die tussen 13 augustus 10:01 en 20 augustus 10:00 aan het RIVM zijn gemeld.

Tabel 5: Aantal bij de GGD gemelde COVID-19 patiënten die in de 14 dagen voor aanvang van de ziekte in het buitenland zijn geweest naar verblijfplaats

Land van verblijf	Vanaf 1 juli		Afgelopen week <sup>1</sup>	
	Aantal	%	Aantal	%
Frankrijk	103	26.2	41	24.3
Spanje	100	25.4	58	34.3
België	35		8	4.7
Duitsland	34	8.7	17	10.1
Turkije	27	6.9	18	10.7
Groot-Brittannië	14	3.6	4	2.4
Italië	13	3.3	2	1.2
Kroatië	12	3.1	8	4.7
Griekenland	11	2.8	5	3.0
Marokko	8	2.0	2	1.2
Servië	7	1.8	0	0.0
Malta	5	1.3	4	2.4
Onbekend	5	1.3	1	0.6
Polen	5	1.3	4	2.4
Portugal	5	1.3	0	0.0
Overig	47	12.0	17	10.1

<sup>1</sup> Meldingen die tussen 13 augustus 10:01 en 20 augustus 10:00 aan het RIVM zijn gemeld.

5 BEROEP VAN BIJ GGD AMSTERDAM GEMELDE COVID-19 PATIËNTEN VANAF 1 JULI 2020 EN IN DE AFGELOPEN WEEK

**5 Beroep van bij GGD Amsterdam gemelde COVID-19 patiënten vanaf 1 juli 2020 en in de afgelopen week**

Tabel 6: Aantal bij de GGD gemelde COVID-19 patiënten naar beroep

Beroep	Vanaf 1 juli		Afgelopen week <sup>1</sup>	
	Aantal	%	Aantal	%
Totaal gemeld met beroep	5934		823	
Afvalverwerking	1	0.0	0	0.0
Buitenland	2	0.0	1	0.1
Gezondheidsmedewerker	1201	20.2	31	3.8
Groenvoorziening	3	0.1	0	0.0
Horecamedewerker	142	2.4	33	4.0
Klinisch laboratorium	5	0.1	1	0.1
Landbouw	1	0.0	0	0.0
N.v.t. (kinderen, gepensioneerden, werkzoekenden)	1904	32.1	180	21.9
Onderwijs	122	2.1	21	2.6
Overige contactberoepen	102	1.7	21	2.6
Schoonmaakbranche	77	1.3	8	1.0
Seksindustrie	5	0.1	3	0.4
Transport	81	1.4	10	1.2
Werk met dieren of dierlijke producten	8	0.1	0	0.0
Onbekend	1127	19.0	253	30.7
Andere sector	1153	19.4	261	31.7

<sup>1</sup> Meldingen die tussen 13 augustus 10:01 en 20 augustus 10:00 aan het RIVM zijn gemeld.

6 *SETTING VAN MOGELIJKE BESMETTING VAN BIJ GGD AMSTERDANGEMELDE COVID-19 PATIËNTEN VANAF 1 JULI 2020 EN IN DE AFGELOPEN WEEK*

## 6 Setting van mogelijke besmetting van bij GGD Amsterdangemelde COVID-19 patiënten vanaf 1 juli 2020 en in de afgelopen week

In het brononderzoek door de GGD wordt bij COVID-19 patiënten nagegaan of er gerelateerde ziektegevallen zijn. Als dit het geval is wordt vermeld in welke setting de besmetting mogelijk heeft plaatsgevonden.

Tabel 7: Aantal bij de GGD gemelde COVID-19 patiënten naar aanwezigheid van gerelateerde ziektegevallen<sup>1</sup>

Gerelateerde ziektegevallen aanwezig	Vanaf 4 mei		Afgelopen week <sup>2</sup>	
	Aantal	%	Aantal	%
Totaal gemeld	2696		823	
Ja, setting vermeld	694	25.7	171	20.8
Ja, setting niet vermeld	327	12.1	91	11.1
Ja, setting onbekend	9	0.3	1	0.1
Nee	928	34.4	299	36.3
Niet vermeld	738	27.4	261	31.7

<sup>1</sup> Sinds 1 juni kan iedereen zich met klachten laten testen. Toch is het aanmerkelijk dat niet alle COVID-19 patiënten getest worden. De werkelijke aantallen in Nederland zijn daarom waarschijnlijk hoger dan de aantallen die hier genoemd worden.

<sup>2</sup> Meldingen die tussen 13 augustus 10:01 en 20 augustus 10:00 aan het RIVM zijn gemeld.

6 SETTING VAN MOGELIJKE BESMETTING VAN BIJ GGD AMSTERDAMGEMELDE COVID-19  
PATIËNTEN VANAF 1 JULI 2020 EN IN DE AFGELOPEN WEEK

Tabel 8: Vermelde mogelijke settings van besmetting van bij de GGD gemelde COVID-19 patiënten waarbij sprake is van gerelateerde gevallen<sup>1,2</sup>

Setting	Vanaf 4 mei		Afgelopen week <sup>3</sup>	
	Aantal	%	Aantal	%
Thuisituatie (huisgenoten)	367	52.9	77	45.0
Overige familie	99	14.3	35	20.5
Partner, niet samenwonend <sup>4</sup>	5	0.7	4	2.3
Kennissen en vrienden <sup>4</sup>	65	9.4	15	8.8
Werk situatie	41	5.9	16	9.4
School en kinderopvang	2	0.3	0	0.0
Medereiziger / reis / vakantie <sup>4</sup>	31	4.5	13	7.6
Vlucht <sup>4</sup>	1	0.1	1	0.6
Horeca <sup>5</sup>	55	7.9	10	5.8
Feest / verjaardag / borrel <sup>4</sup>	55	7.9	12	7.0
Studentenvereniging/-activiteiten <sup>4</sup>	9	1.3	2	1.2
Vrijtijdsbesteding, zoals sportclub	5	0.7	1	0.6
Religieuze bijeenkomsten	1	0.1	0	0.0
Koor	1	0.1	1	0.6
1e lijn gezondheidszorg / huisarts	3	0.4	0	0.0
2e lijn gezondheidszorg / ziekenhuis	0	0.0	0	0.0
Overige gezondheidszorg	1	0.1	0	0.0
Verpleeghuis	38	5.5	10	5.8
Woonzorgcentrum voor ouderen	2	0.3	1	0.6
Woonvoorziening voor verstandelijk beperkten	0	0.0	0	0.0
Woonvoorziening voor lichamelijk beperkten	0	0.0	0	0.0
Overige woonvoorziening	4	0.6	0	0.0
Dagopvang voor ouderen	0	0.0	0	0.0
Dagopvang voor verstandelijk beperkten	0	0.0	0	0.0
Dagopvang voor lichamelijk beperkten	0	0.0	0	0.0
Overige dagopvang	2	0.3	0	0.0
Hospice	0	0.0	0	0.0
Uitvaart <sup>4</sup>	2	0.3	0	0.0
Overig	25	3.6	5	2.9

<sup>1</sup> Sinds 1 juni kan iedereen zich met klachten laten testen. Toch is het aannemelijk dat niet alle COVID-19 patiënten getest worden. De werkelijke aantallen in Nederland zijn daarom waarschijnlijk hoger dan de aantallen die hier genoemd worden.

<sup>2</sup> Per patiënt kunnen meerdere settings gerapporteerd zijn. De percentages in Tabel 8 worden berekend ten opzichte van het aantal patiënten waarbij sprake is van gerelateerde gevallen en tenminste één setting is vermeld (Tabel 7).

<sup>3</sup> Meldingen die tussen 13 augustus 10:01 en 20 augustus 10:00 aan het RIVM zijn gemeld.

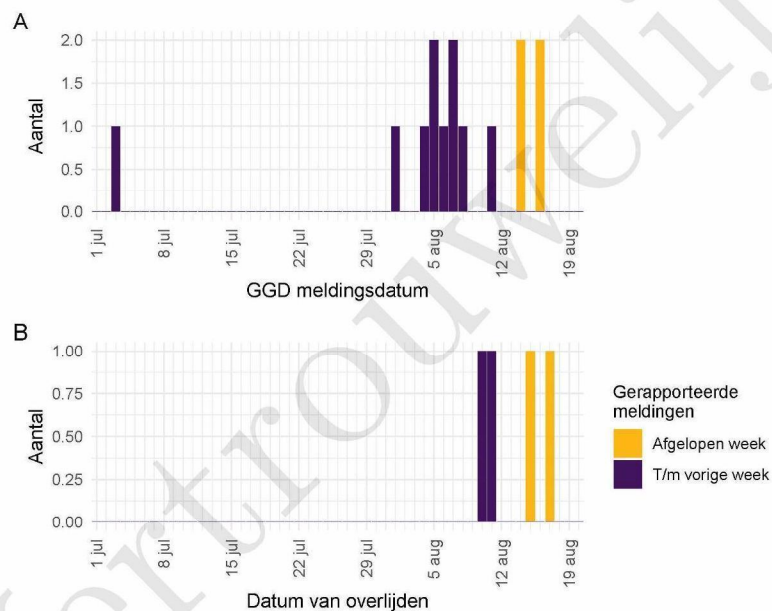
<sup>4</sup> Tot 6 augustus werden deze settings geregistreerd als 'overige setting'. Vanaf 6 augustus is de GGD gevraagd deze overige settings nader te specificeren.

<sup>5</sup> Vanaf 1 juli is deze setting gestructureerd nagevraagd.

## 7 SURVEILLANCE VAN COVID-19 IN VERPLEEGHUIZEN IN GGD AMSTERDAM VANAF 1 JULI 2020

## 7 Surveillance van COVID-19 in verpleeghuizen in GGD Amsterdam vanaf 1 juli 2020

Voor deze patiënten wordt op basis van de informatie die bij de melding geregistreerd wordt, een inschatting gemaakt of het een bewoner van een verpleeghuis betreft. Deze informatie wordt gebruikt om het aantal COVID-19 patiënten woonachtig in een verpleeghuis, en het aantal verpleeghuisbewoners met COVID-19 die overleden zijn, te monitoren.



Figuur 3: Aantal verpleeghuisbewoners met COVID-19 gemeld aan GGD Amsterdam vanaf 1 juli 2020. (A) Aantal gemelde verpleeghuisbewoners, naar meldingsdatum. (B) Aantal overleden verpleeghuisbewoners, naar datum van overlijden.

Meldingen aan het RIVM t/m 13 augustus 10:00 uur zijn in deze grafieken weergegeven in paars. Meldingen van 13 augustus 10:01 uur t/m 20 augustus 10:00 uur zijn weergegeven in geel. De werkelijke aantallen COVID-19 patiënten en overleden COVID-19 patiënten zijn hoger dan zoals hier weergegeven omdat waarschijnlijk niet alle mogelijk besmette personen getest worden.

## **8 Bron- en contactonderzoek van COVID-19 meldingen in GGD Amsterdam**

### **8.1 Resultaten uit bron- en contactonderzoek**

Wanneer iemand besmet is met het nieuwe coronavirus start de GGD met bron- en contactonderzoek (BCO) volgens een landelijk protocol, met als doel om verdere verspreiding van het virus te voorkomen. Het contactonderzoek richt zich op personen met wie de besmette persoon de afgelopen tijd in contact is geweest. Nauwe contacten zijn mensen waarmee langer dan 15 minuten op minder dan 1,5 meter afstand contact is geweest tijdens de besmettelijke periode, waarbij onderscheid wordt gemaakt tussen huisgenoten en overige nauwe contacten. Andere (niet nauwe) contacten van de besmette persoon zijn mensen die langer dan 15 minuten met de persoon in dezelfde ruimte waren, maar waar wel 1,5 meter afstand was.

De GGD neemt contact op met de nauwe contacten van de besmette persoon en adviseert hen tot 14 dagen na het laatste contact met de besmette persoon thuis in quarantaine te blijven. De andere (niet nauwe) contacten krijgen een brief of e-mail. Contacten moeten zich bij de eerste klachten zo snel mogelijk laten testen. Door de (tijdelijke) verandering van de werkwijze bij een aantal GGD'en zijn in Tabel 9 de gegevens t/m week 31 weergegeven.

## 8 BRON- EN CONTACTONDERZOEK VAN COVID-19 MELDINGEN IN GGD AMSTERDAM

Tabel 9: Resultaten uit het bron- en contactonderzoek van de bij de GGD gemelde COVID-19 patiënten<sup>1</sup>

Soort contact <sup>2,3</sup>	Week-nummer <sup>4</sup>	Contacten	Gemiddeld aantal contacten per nieuwe COVID-19 melding	Positief geteste contacten	% Positief geteste contacten
Totaal	27	159	4.1	10	6.3
	28	139	4.1	15	10.8
	29	325	2.7	42	12.9
	30	383	2.2	55	14.4
	31	854	2.6	95	11.1
Huisgenoten	27	53	1.4	9	17.0
	28	50	1.5	6	12.0
	29	147	1.2	34	23.1
	30	141	0.8	25	17.7
	31	293	0.9	54	18.4
Overige nauwe contacten	27	106	2.7	1	0.9
	28	89	2.6	9	10.1
	29	176	1.5	8	4.5
	30	241	1.4	29	12.0
	31	561	1.7	41	7.3

<sup>1</sup> Vanwege onvolledige registratie bij een aantal GGD'en in week 32 en 33 worden de gegevens voor alle GGD'en t/m week 31 weergegeven

<sup>2</sup> Andere, niet nauwe contacten zijn niet meegenomen in Totaal.

<sup>3</sup> Van enkele nauwe contacten is niet bekend wat voor soort contact ze zijn.

<sup>4</sup> Het weeknummer is gebaseerd op de datum van registratie bij de GGD.

## 8 BRON- EN CONTACTONDERZOEK VAN COVID-19 MELDINGEN IN GGD AMSTERDAM

Tabel 10: Indicatoren van tijdigheid van het bron- en contactonderzoek van de bij de GGD gemelde COVID-19 patiënten

Soort contact	Weeknummer	Contacten	Bereikt	% Bereikt	Op tijd bereikt	% Op tijd bereikt	Bereikt binnen 5 dagen na EZD index	% Bereikt binnen 5 dagen na EZD index
Totaal	27	159	154	96.9	116	95.9	55	45.5
	28	139	136	97.8	74	81.3	46	50.5
	29	325	314	96.6	247	87.9	169	60.1
	30	383	374	97.7	304	90.7	187	55.8
	31	854	823	96.4	615	81.5	429	56.8
	32	487	434	89.1	284	67.8	165	39.4
Huisgenoten	33	56	52	92.9	28	93.3	25	83.3
	27	53	49	92.5	40	93.0	24	55.8
	28	50	49	98.0	34	77.3	13	29.5
	29	147	142	96.6	92	79.3	75	64.7
	30	141	134	95.0	116	94.3	60	48.8
	31	293	279	95.2	210	84.3	126	50.6
Overige nauwe contacten	32	116	109	94.0	83	81.4	47	46.1
	33	9	9	100.0	8	100.0	2	25.0
	27	106	105	99.1	76	97.4	31	39.7
	28	89	87	97.8	40	85.1	33	70.2
	29	176	170	96.6	153	93.9	93	57.1
	30	241	239	99.2	188	89.1	127	60.2
	31	561	544	97.0	405	80.0	303	59.9
	32	370	324	87.6	201	63.4	118	37.2
	33	47	43	91.5	20	90.9	23	104.5

Tabel 11: Aantallen gemelde COVID-19 patiënten, aantallen gevonden in het kader van bron- en contactonderzoek en aantallen waarbij contactinventarisatie is uitgevoerd<sup>1</sup>

Weeknummer	Nieuwe COVID-19 meldingen	Gevonden ihkv BCO <sup>2</sup>	% Gevonden ihkv BCO	Contactinventarisatie uitgevoerd	% Contactinventarisatie uitgevoerd
27	40	—	—	39	97.5
28	36	11	30.6	34	94.4
29	124	42	33.9	119	96.0
30	181	57	31.5	171	94.5
31	354	93	26.3	333	94.1
32	819	108	13.2	561	68.5
33	804	50	6.2	651	81.0

<sup>1</sup> Contactinventarisatie houdt in dat de GGD voor elke nieuwe COVID-19 melding in kaart brengt welke contacten deze patiënt heeft gehad tijdens de besmettelijke periode, die twee dagen voor de start van de klachten begint.<sup>2</sup> Geen volledige gegevens over week 27.

## 9 SARS-CoV-2 testen afgenomen door de GGD Amsterdam vanaf 1 juni

Vanaf 1 juni kunnen alle personen met klachten passend bij SARS-CoV-2 infectie (COVID-19) zich laten testen door de GGD, bijvoorbeeld in de teststraten. Voor 1 juni is in alle GGD regio's het afspraken- en uitslagensysteem CoronIT geïmplementeerd. Onderstaande rapportage is gebaseerd op CoronIT data van voorbije volledige kalenderweken vanaf 1 juni 2020, geëxporteerd op 19 augustus 2020. Totale aantallen uitslagen zijn gebaseerd op alleen positieve en negatieve uitslagen, testen met uitslag heranalyse of onbeoordeelbaar zijn geëxcludeerd. Omdat alleen geboortjaar beschikbaar is om de leeftijd van patiënten te bepalen, is 2020 minus het geboortjaar gebruikt om de leeftijd toe te kennen. Dit betekent dat ongeveer de helft van de patiënten een jaar te oud is ingeschat.

Tabel 12: Aantal testen uitgevoerd door de GGD, met bekende uitslag

Weeknummer	Totaal aantal testen met uitslag	Aantal positief	Percentage positief
23	4402	107	2.4
24	4798	92	1.9
25	4998	58	1.2
26	4264	50	1.2
27	4433	31	0.7
28	4879	44	0.9
29	5654	130	2.3
30	8234	166	2.0
31	9121	455	5.0
32	11178	702	6.3
33 <sup>1</sup>	11428	709	6.2
Totaal	73389	2544	3.5

<sup>1</sup> De gegevens van week 33 zijn nog niet volledig.

Tabel 13: Aantal testen en percentage positief per doelgroep.

Groep	Vanaf 1 juni			Afgelopen kalender week <sup>1</sup>		
	Aantal positief	Aantal getest	Percentage positief	Aantal positief	Aantal getest	Percentage positief
Getest ihkv BCO <sup>2</sup>	306	1485	20.6	30	214	14.0
Kinderen 0-6 jaar	7	1272	0.6	1	48	2.1
Kinderen 7-12 jaar	22	2053	1.1	7	239	2.9
Kinderen 13-18 jaar	76	1855	4.1	20	448	4.5
Zorgmedewerkers	61	2870	2.1	19	369	5.1
Onderwijs/kinderopvang	30	2088	1.4	9	154	5.8
Mantelzorgers	1	152	0.7	0	20	0.0
Contactberoep	301	7795	3.9	94	1579	6.0
Overig/onbekend	1740	53819	3.2	529	8357	6.3
Totaal	2544	73389	3.5	709	11428	6.2

<sup>1</sup> van 10 augustus tot en met 16 augustus

<sup>2</sup> Voor deze personen is geregistreerd dat zij getest zijn in het kader van bron- en contactonderzoek (BCO). Het werkelijk aantal geteste personen vanwege BCO is waarschijnlijk hoger.

---

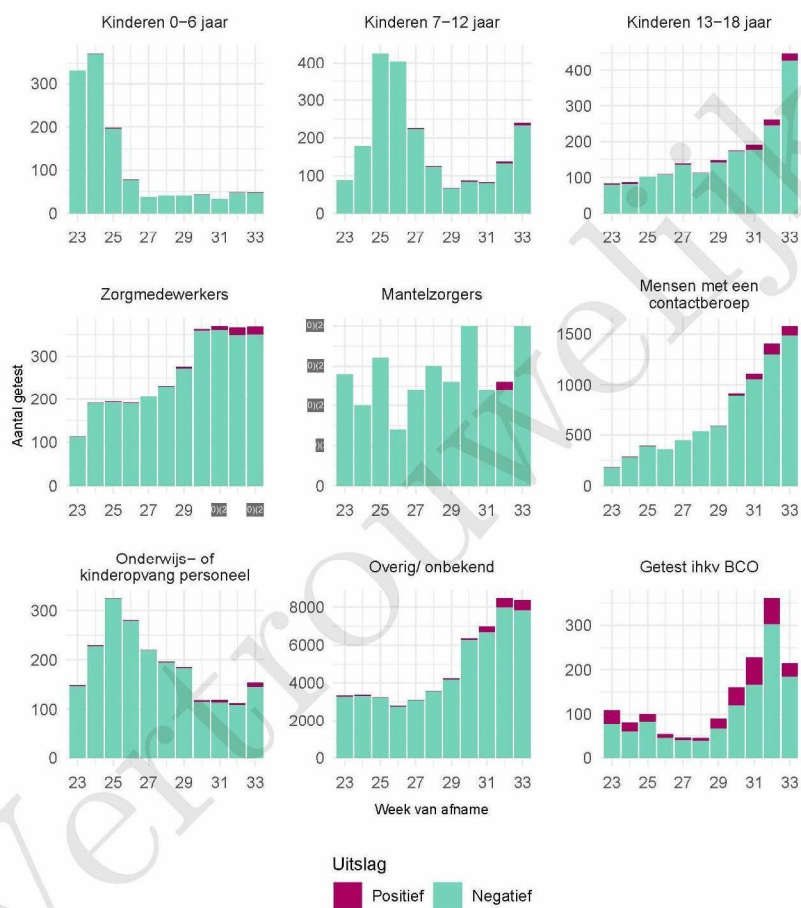
 9 SARS-COV-2 TESTEN AFGENOMEN DOOR DE GGD AMSTERDAM VANAF 1 JUNI
 

---

Tabel 14: Het aantal testen afgenomen bij **volwassenen**, die niet in het kader van bron- en contactonderzoek zijn afgenomen, en waarbij geen beroepsuitvoering in de twee weken voor de test is gespecificeerd in CoronIT.

Weeknummer	Totaal aantal afspraken	Aantal afspraken zonder doelgroep informatie	Percentage zonder doelgroep informatie
23	4126	3112	75.4
24	4372	2803	64.1
25	4405	2426	55.1
26	3965	2002	50.5
27	4350	2178	50.1
28	4706	2343	49.8
29	5432	2759	50.8
30	7562	3993	52.8
31	8936	4888	54.7
32	11125	6208	55.8
33	11142	5963	53.5
Totaal	70121	38675	55.2

## 9 SARS-COV-2 TESTEN AFGENOMEN DOOR DE GGD AMSTERDAM VANAF 1 JUNI



Figuur 4: Aantal positieve en negatieve testen per week en per doelgroep vanaf 1 juni. NB: De reikwijdtes van de y-assen verschillen.

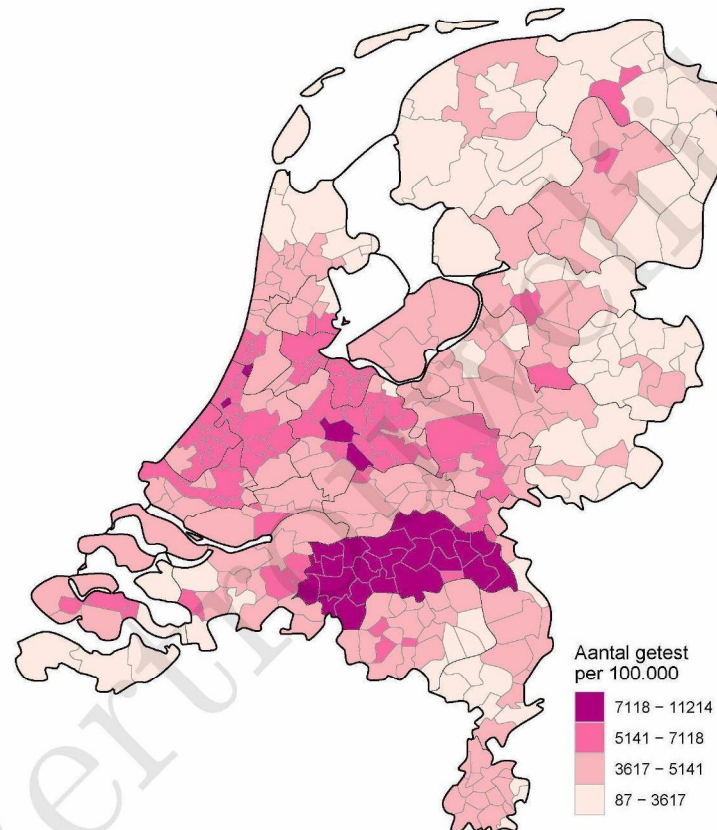
## 9 SARS-COV-2 TESTEN AFGENOMEN DOOR DE GGD AMSTERDAM VANAF 1 JUNI



Figuur 5: Percentage positieve testen per doelgroep en per kalenderweek vanaf 1 juni.

---

9 SARS-COV-2 TESTEN AFGENOMEN DOOR DE GGD AMSTERDAM VANAF 1 JUNI



Figuur 6: Aantal testen per 100.000 inwoners, afgenomen door de GGDen, per gemeente waar de patiënt woont, sinds 1 juni.

## 9 SARS-COV-2 TESTEN AFGENOMEN DOOR DE GGD AMSTERDAM VANAF 1 JUNI

Tabel 15: Aantal positieve en negatieve testen vanaf 1 juni per leeftijdsgroep en geslacht

Leeftijdsgroep	Mannen			Vrouwen		
	Aantal	Aantal getest	Percentage positief	Aantal	Aantal getest	Percentage positief
0-4	8	516	1.6	3	431	0.7
5-9	11	795	1.4	10	672	1.5
10-14	32	1008	3.2	22	853	2.6
15-19	68	1254	5.4	78	1450	5.4
20-24	172	3209	5.4	246	4694	5.2
25-29	211	4989	4.2	246	6783	3.6
30-34	167	4864	3.4	182	6098	3.0
35-39	115	3872	3.0	106	4546	2.3
40-44	70	2734	2.6	103	3463	3.0
45-49	80	2115	3.8	76	2509	3.0
50-54	75	1852	4.0	92	2141	4.3
55-59	57	1526	3.7	59	1941	3.0
60-64	42	1310	3.2	50	1650	3.0
65-69	27	1053	2.6	22	1238	1.8
70-74	20	798	2.5	21	914	2.3
75-79	15	383	3.9	13	477	2.7
80-84	9	230	3.9	6	246	2.4
85-89	5	79	6.3	3	84	3.6
90-94	0	0	0.0	0	0	0.0
95+	0	0	0.0	0	0	0.0
Totaal	1184	32587	3.6	1338	40190	3.3

## 9 SARS-COV-2 TESTEN AFGENOMEN DOOR DE GGD AMSTERDAM VANAF 1 JUNI

Tabel 16: Aantal testen afgenomen op de GGD testlocaties per week van de afspraak.

Afnamelocatie	Afspraak week	Aantal getest	
GGD Amsterdam - Thuisbemonstering	23	69	
	24	68	
	25	53	
	26	32	
	27	43	
	28	45	
	29	60	
	30	65	
	31	51	
	32	50	
	33	44	
	NH A Amsterdam - RAI Europaboulevard 1	23	2863
		24	0
25		0	
26		0	
27		0	
28		0	
29		0	
30		0	
31		0	
32		0	
33		0	
NH A Amsterdam - RAI Europaboulevard 2		23	0
		24	2973
	25	3116	
	26	2834	
	27	2907	
	28	2888	
	29	3261	
	30	4108	
	31	4090	
	32	4838	
	33	5603	
	NH D Amsterdam - Slotervaart ZH - Louwesweg 6	23	0
		24	191
25		181	
26		186	
27		199	
28		241	
29		0	
30		0	
31		0	
32		0	
33		0	
NH F Amsterdam - Slotervaart ZH - Louwesweg 6		23	0
		23	0

## 9 SARS-COV-2 TESTEN AFGENOMEN DOOR DE GGD AMSTERDAM VANAF 1 JUNI

Tabel 16: Aantal testen afgenomen op de GGD testlocaties per week van de afspraak.  
(continued)

Afnamelocatie	Afspraak week	Aantal getest
	24	0
	25	0
	26	0
	27	0
	28	0
	29	275
	30	357
	31	388
	32	423
	33	449
NH F Amsterdam - Zuidoost - Kleiburg 38B	23	0
	24	0
	25	0
	26	0
	27	0
	28	0
	29	0
	30	0
	31	0
	32	313
	33	338
NH F Amsterdam - Voormalige Stadstimmertuin 4/6	23	24
	24	0
	25	0
	26	0
	27	0
	28	0
	29	0
	30	0
	31	0
	32	0
	33	0
NH F Amsterdam - Noord - Gentiaanplein 38	23	0
	24	0
	25	0
	26	0
	27	0
	28	0
	29	0
	30	100
	31	174
	32	145
	33	149
NH F Amsterdam RAI Fiets-/ inlooplocatie	23	1708

---

9 SARS-COV-2 TESTEN AFGENOMEN DOOR DE GGD AMSTERDAM VANAF 1 JUNI

---

Tabel 16: Aantal testen afgenomen op de GGD testlocaties per week van de afspraak.  
(continued)

Afnamelocatie	Afspraak week	Aantal getest
	24	1823
	25	1868
	26	1648
	27	1710
	28	1863
	29	2096
	30	3246
	31	4569
	32	5836
	33	5425